

网络连接操作方法及常见问题处理

正确操作流程:

场景一：电脑与控制器（MPC95/85**）直接连接使用下的网络连接方法：

1: 单击计算机任务栏右下角的无线或有线网络连接的小图标—“打开网络和共享中心”，再打开“更改适配器设置”。

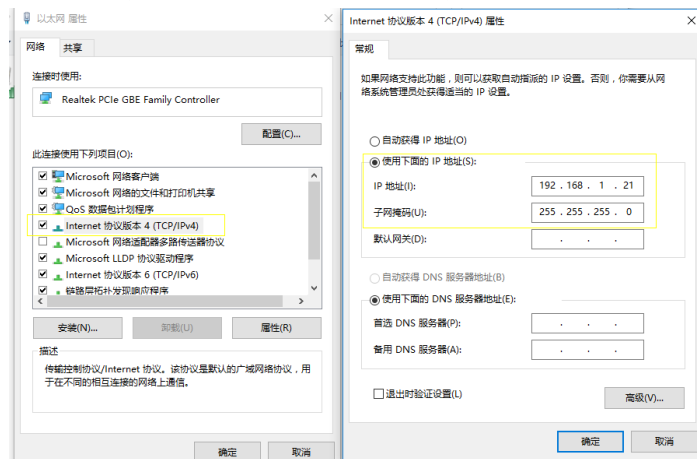


2: 双击“本地连接”，在弹出的窗口中单击“属性”—双击“Internet 协议版本 4”—选择“使用下面的 IP 地址”。

IP 地址：192.168.1.66

子网掩码：255.255.255.0

设置完成后单击“确认”。完成以上设置后认为 PC 端静态 IP 设置生效。



3: 通过 PAD 的面板参数，左右键切换到网络模式，通过上下键修改为手动模式，观察 IP 栏显示，如果默认为 192.168.1.85/*，则无需再次输入，如果 IP 地址空白或者错误，请通过 PAD 上的数字键盘直接输入即可；输入完成后点击确认，然后重新对控制器上电。重新上电后可以通过同样的方法查看设置是否成功。设置成功后认为控制器端完成了静态 IP 设置生效。

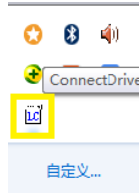
4: 1-3 步设置完成后，打开 Lasercut2017 软件，即能实现网络连接的正常使用。

备注

1: 第 2 步和第 3 步的设置均只需要再首次使用该台电脑和控制器的時候设置，后续使用均无须再次进行设置。

2: 首次使用如果发现无法连接，则需要先关闭该应用软件，再在右下角 LC 图标退出网络连

接服务器。控制器重新上电，上电完成后再次打开软件 Lasercut2017 即可实现正常连接。



3: 如果使用的笔记本电脑，可以正常打开电脑自带的无线网络正常使用，不影响软件和控制
器直接的正常网络使用。如果是台式机外插的 USB 无线网卡或者台式机外插的多网卡等
场景下使用，存在无法正常连接的可能。

场景一使用情况下操作面板（PAD0*）设置：

1: 为了更加快速稳定建立网络连接，通过 PAD0*将控制卡也设置为静态 IP 连接模式。

以 PAD05 为例设置方法为：

按“F4”进入设备信息，查看 IP 模式，通过上下点动按键切换到 IP 模式行，通过左右点动
按键切换到“手动”模式。然后按“回车”确认，确认保存后按“退出”按键推出到主界面。

以上操作完成了对控制器的静态 IP 设置，该设置在控制器再次上电后生效。

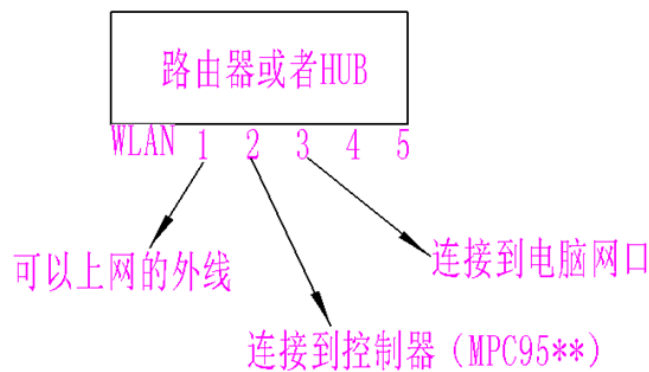
以 PAD04C 为例设置方法为：

按“F3”进入面板参数界面，通过左右点动按键切换到网络模式行，通过上下点动按键切换
到“手动”模式。然后按“回车”确认，确认保存后按“退出”按键推出到主界面。

以上操作完成了对控制器的静态 IP 设置，该设置在控制器再次上电后生效。

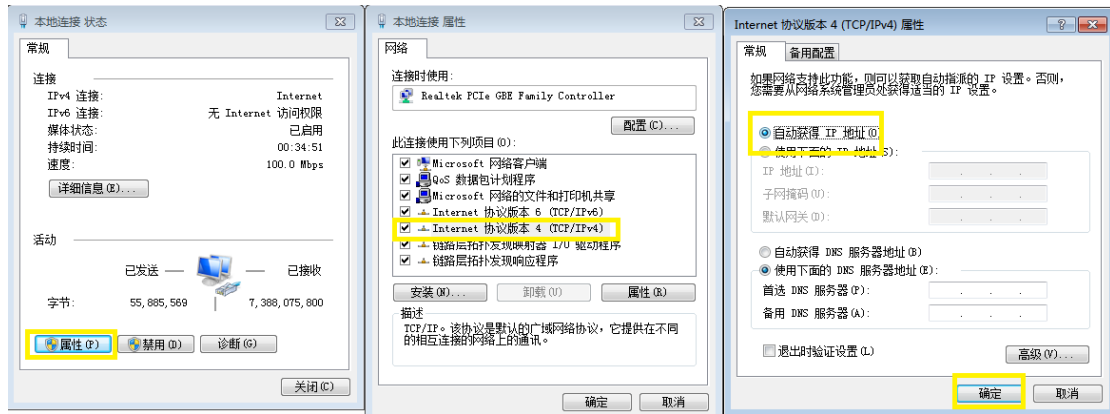
场景二：电脑与控制器（MPC95/85**）使用 HUB 中转时的网络连接方法：

1: 使用 HUB 或者路由器进行中转连接，PC 机与路由器通过网线连接，控制器与路由器也通
过网线进行连接。如果电脑需要上网，需要再将一根可以上网的线插到同等端口



2: 通过 PAD 的面板参数，左右键切换到网络模式，通过上下键修改为自动模式，然后单
击确认，重新对控制器上电，此时完成了控制器端的动态 IP 设置模式设定

3: 将 PC 端的 IP 设置为自动获取 IP 地址即可。



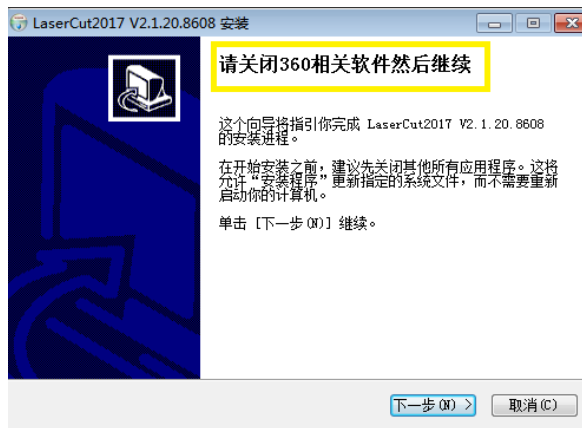
4: 打开软件 LASERCUT2017 即实现正常连接。

备注:

- 1: 此种连接模式可以实现无内置无线网卡的台式机既能控制机器设备，又能同时实现正常的上网功能。
- 2: 此种场景的第 2 和第 3 步也仅需要再首次使用该模式进行设置，后续使用均无需再进行设置。
- 3: 场景二使用模式下，由于 PC 以及控制器的 IP 均需要路由器或者 HUB 来分配，因此需要将控制器 IP 模式设置为自动模式。

软件安装注意事项及常见问题解决办法:

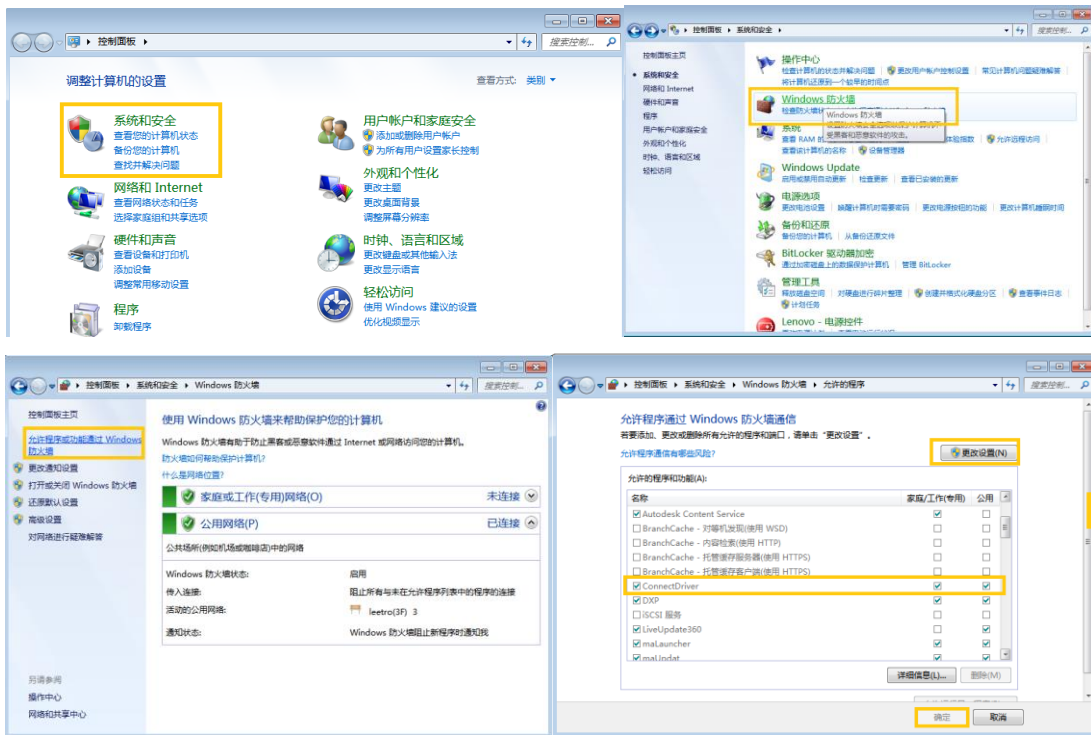
- 1: 在安装软件的时候首先会提示关闭相关杀毒软件，以避免杀毒软件对应用程序正常安装过程进行相关的拦截和误删除导致使用不正常。



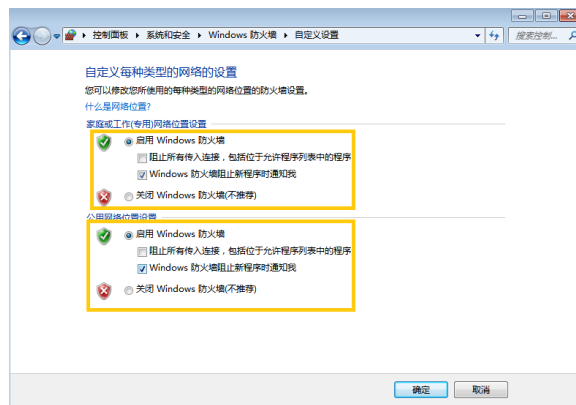
- 2: 安装过程提示出现以下两个提示，需要选择“允许程序所有操作”，以避免杀毒软件或者系统对网络服务器程序进行相应的禁用操作，导致无法正常连接。



3: 打开控制面板, 单击“系统和安全” — “Windows 防火墙” — “允许程序或者功能通过 Windows 防火墙”, 找到“ConnectDriver”服务器程序, 在名称、家庭/工作 (专用)、公用三个勾选项均“勾选”;



4: 如果在第三步中找不到“ConnectDriver”服务程序, 可以尝试打开防火墙, 然后按照 1-2 步的安装注意事项重新安装软件即可。



5: 查看网络连接设置中的蓝牙设备，需要禁用，如果未禁用，有可能导致无法建立正常的



网络连接。

6: 查看软件端连接方式选择设置是否正确，下图中机器编号选择以及通讯方式选择应该如下：如果 PC 机只连接一台控制器，机器编号只能选择 1。



7: 通过电脑右下角图标查连接状态

通常情况下右侧红框表示网络物理连接正常



在下图中单击设备管理，打开如下界面：



电脑本地 IP 地址 为 PC 机通过第一步设置的 IP 地址，如果此栏为 0.0.0.0 或者其它数值（与设置的不一致），请检查第一步设置是否成功。

在线设备列表为控制卡端设置，如果此栏空白或者与 PADO*面板设置不一致，请检查网线连接是否正常？控制器上电是否正常启动？

8: 首次连接也可以采取先关闭 LASERCUT2017 软件，再右键单击“LC”图标选择“EXIT”。最后再次打开 LASERCUT2017 尝试正常网络连接。